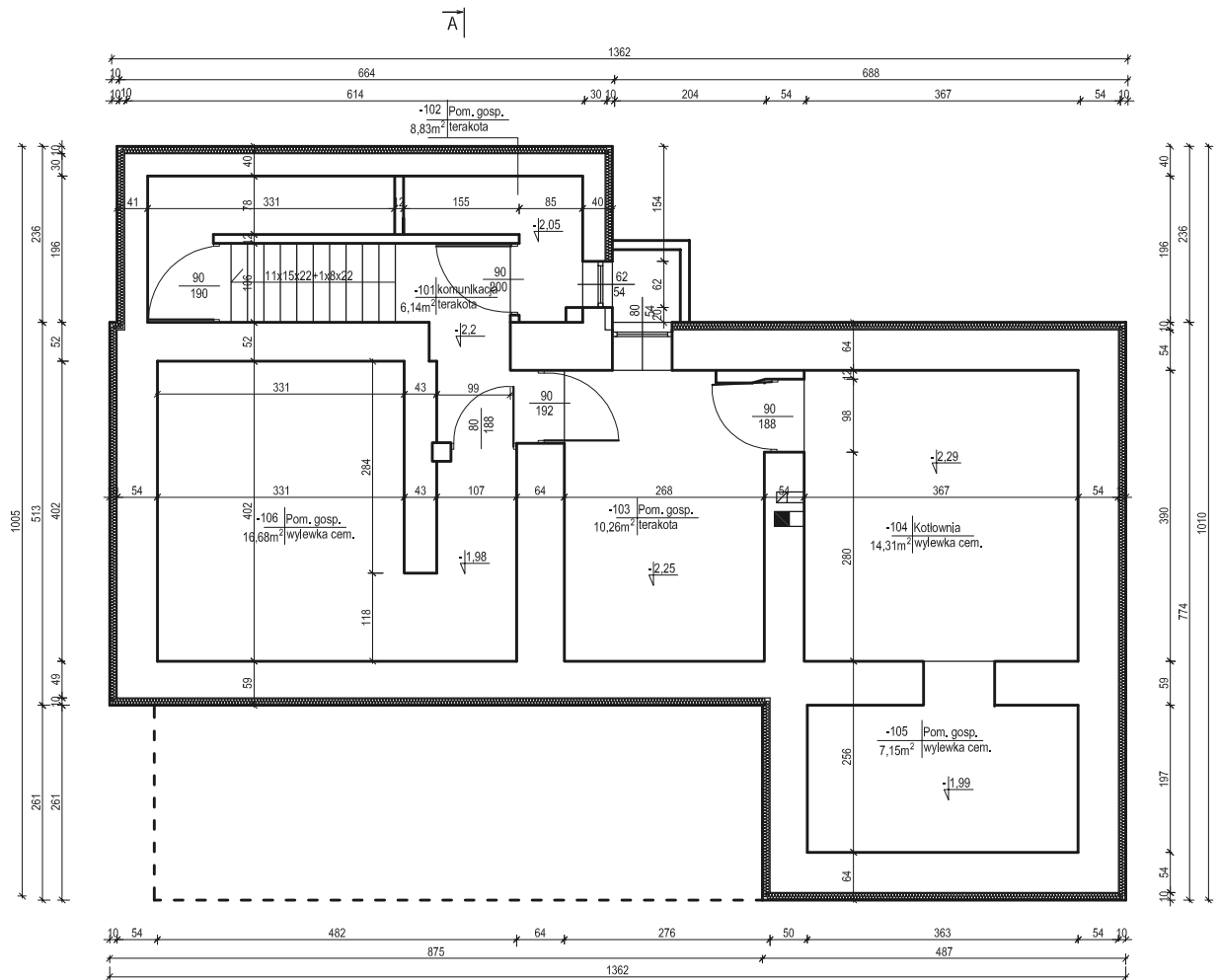


# RZUT PIWNIC

## - stan istniejący

### skala: 1:100



<b>MULTIPROJEKT</b> Pracownia Projektowa "Multiprojekt" Grzegorz Furlepa Radzilec 39A 23-440 Frampol	nazwa rysunku: Rzut piwnic - stan istniejący			rys. nr: 3
	nazwa projektu: <b>Poprawa spójności przestrzennej, społecznej i kulturowej Lubelskiego Obszaru funkcjonalnego poprzez rewitalizację - rozbudowa budynku ZOZ Motycz oraz zagospodarowanie terenu w Maryninie dz. nr. ewid. 40"-</b>			skala: 1:100
	adres inwestycji: Marynin dz. nr ewid. 40, Jedn. ewid. 060908_2, Obręb ewid. Konopnica 060908_2.0004, Gmina Konopnica			
	inwestor: Gmina Konopnica 21-030, Kozubszczyzna 127a			data: Grudzień 2017
	kontakt: tel: 601 294 665 e-mail: pwmultiprojekt@o2.pl			
rodzaj i stadium dokumentacji: Projekt architektoniczno budowlany				
branża	funkcja:	imię i nazwisko	nr uprawnień	podpis
konstr.- bud	projektant:	mgr inż. Grzegorz Furlepa	LUB/0112/PWOK/13	
konstr.- bud	sprawdzający:	mgr inż. Łukasz Michalski	LUB/0239/PWOK/14	
architektura	projektant:	mgr inż. arch. Tomasz Skubik	121/LBOKK/2014	
architektura	sprawdzający:	mgr inż. arch. Grzegorz Szynekarczuk	66/LBOIA/09	
Niniejsze opracowanie chroni ustawa o prawie autorskim. Kopiowanie i powielanie bez zgody autora jest zabronione (DZ. U. NR 24, poz. 83, art.1 p.2 z dnia 23, 02, 1994)				